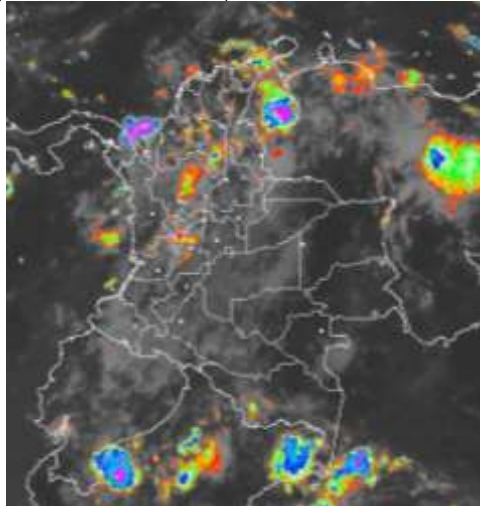


Para el día de hoy se estiman las precipitaciones más importantes se registren en la región Caribe, Pacífica y Norte de la Andina. Esto debido a la influencia de una onda tropical y del comportamiento de la Zona de Convergencia Intertropical.

IMAGEN SATELITAL

Imagen GOES 13 - IDEAM * 21 de septiembre de 2014 * Hora 8:45 a.m. HLC.



PRONÓSTICO CONDICIONES METEOROLÓGICAS ESPECIALES

ÁREA DEL VOLCÁN CERRO MACHÍN

A lo largo de la jornada se estima nubosidad variada con precipitaciones de variada intensidad, las de mayor intensidad en horas de la tarde o noche. El SERVICIO GEOLOGICO COLOMBIANO lo reporta en nivel **AMARILLO (III): CAMBIOS EN EL COMPORTAMIENTO DE LA ACTIVIDAD VOLCANICA.** 4.80 -75.62

ELEVACIÓN (pies)	DIRECCIÓN	VELOCIDAD	
		NUDOS	Km/h
10,000	SURESTE	5	9
18,000	SURESTE	5 - 10	9 - 18
24,000	SURESTE	5 - 10	9 - 18
30,000	ESTE	5 - 10	9 - 18

ÁREA DEL VOLCÁN NEVADO DEL HUILA

Se estiman condiciones nubosas con probables precipitaciones en la mañana y en la tarde.

El SERVICIO GEOLOGICO COLOMBIANO lo reporta en nivel **AMARILLO (III): CAMBIOS EN EL COMPORTAMIENTO DE LA ACTIVIDAD VOLCANICA.** 2.92 -76.05

ELEVACIÓN (pies)	DIRECCIÓN	VELOCIDAD	
		NUDOS	Km/h
10,000	SURESTE	5	9
18,000	SURESTE	10 - 15	18 - 28
24,000	SURESTE	10 - 15	18 - 28
30,000	ESTE	10 - 15	18 - 28

ÁREA DEL VOLCÁN GALERAS

Cielo entre parcial a mayormente nublado con lluvias ligeras esporádicas a lo largo de la jornada.

El SERVICIO GEOLOGICO COLOMBIANO lo reporta en nivel **AMARILLO (III): CAMBIOS EN EL COMPORTAMIENTO DE LA ACTIVIDAD VOLCANICA.** 1.55 -77.37

ELEVACIÓN (pies)	DIRECCIÓN	VELOCIDAD	
		NUDOS	Km/h
10,000	SURESTE	5	9
18,000	ESTE	10 - 15	18 - 28
24,000	ESTE	10 - 15	18 - 28
30,000	ESTE	10 - 15	18 - 28

ÁREA DEL VOLCÁN NEVADO DEL RUIZ

Cielo nublado con precipitaciones hacia la tarde o noche.

El SERVICIO GEOLOGICO COLOMBIANO lo reporta en nivel **AMARILLO (III): CAMBIOS EN EL COMPORTAMIENTO DE LA ACTIVIDAD VOLCANICA.** 4.89 -75.32

ELEVACIÓN (pies)	DIRECCIÓN	VELOCIDAD	
		NUDOS	Km/h
10,000	SURESTE	5 - 10	9 - 18
18,000	SURESTE	5 - 10	9 - 18
24,000	SURESTE	5 - 10	9 - 18
30,000	ESTE	5 - 10	9 - 18

LO MÁS DESTACADO

ALERTA ROJA. PARA TOMAR ACCIÓN **ALERTA NARANJA. PARA PREPARARSE** **ALERTA AMARILLA. PARA INFORMARSE**

LLUVIAS	Las precipitaciones más significativas se presentaron sobre las regiones Amazónica, Andina, Caribe, Pacífica y Orinoquía. El mayor volumen se obtuvo en el municipio de Barbacoas (Nariño), con 120.0 mm .
ALERTA ROJA	• Por probabilidad Alta de deslizamientos de tierra en varias áreas inestables y de alta pendiente localizadas en sectores de los departamentos de Cauca y Nariño.
ALERTA NARANJA	• Por probabilidad moderada de ocurrencia de incendios de la cobertura vegetal en sectores de la región Andina. • Por probabilidad moderada de deslizamientos de tierra en varias áreas inestables y de alta pendiente localizadas en sectores de las regiones Andina, Caribe, Orinoquía y Pacífica.
OTROS	• La temporada de huracanes en el Océano Atlántico, mar Caribe y Golfo de México se extenderá hasta el 30 de noviembre del presente año, situación que en algún momento podría estar favoreciendo de manera indirecta la ocurrencia de condiciones meteorológicas extremas en el País. El IDEAM recomienda estar atentos a los comunicados que se emitan y desde ya tomar las medidas preventivas en áreas de riesgo.



Consulte todos los días el pronóstico del tiempo y las alertas hidrometeorológicas vigentes del IDEAM, en un formato de calidad. Alrededor de las 7:30 a. m. está a disposición del público en www.ideam.gov.co. Se puede ver también en dispositivos móviles. [AQUÍ](#)

PRECIPITACIONES

A continuación se relacionan los municipios donde en las últimas 24 horas se registraron precipitaciones iguales o superiores a 25 mm:

DEPARTAMENTO	MUNICIPIO
ANTIOQUIA	San Roque- San Roque (62.0), San Francisco (57.0), Valdivia (37.0), Alejandría (29.8), Valdivia _Santa Isabel (28.6), Amalfi (28.0), Girardota (25.0), Abriaquí (25.0)
AMAZONAS	Leticia (70.1),
ATLANTICO	Puerto Colombia (100.2) , Candelaria (32.2)
BOLIVAR	Simiti (25.0),
BOYACA	Muzo (79.8), Pajarito (57.5)
CASANARE	Pore (35.0)
CHOCO	Bahía Solano (35.0)
HUILA	Tesalia (35.0)
NARIÑO	La Llanada (65.3), Barbacoas (120.0) , Samaniego _ Tamana (50.7), Samaniego _ Samaniego (40.9), Arboleda (34.0), Cumbitara (29.4),
LA GUAJIRA	Riohacha (39.2), Villanueva (28.0),
MAGDALENA	Puebloviejo (93.0), Guchaca (25.0), Santa Marta (35.0),
SANTANDER	Confines (30.8), Contratación (53.0), Oiba (48.8), Albania (34.4), Molagavita (32.0)
RISARLDA	Santa Rosa de Cabal _ Termalea (44.9), Santa Rosa de Cabal _ San Remo (30.2),
QUINDIO	Salento (75.0),
TOLIMA	Munillo (47.6), Ibagué _ Cruz Roja (47.1), Ibagué _ Hato Opía (40.5), Ambalema (38.9), Ibagué _ Cerros (34.9), Ibagué _ Apto perales 8 30.5), Armero _ Granja (28.8), Armero _ Potosí (27.0), Chaparral (25.7), Roncesvalles (25.6)
PUTUMAYO	Villa garzón (27.1)

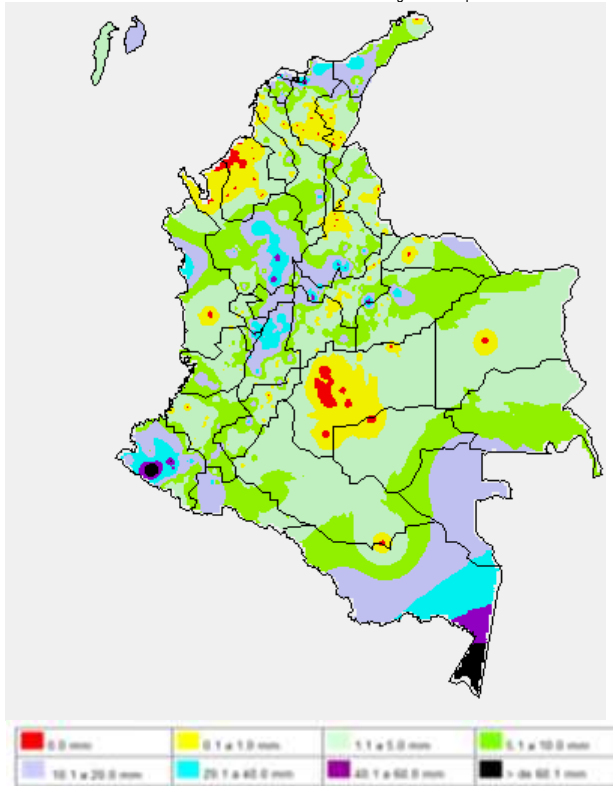
TEMPERATURAS MÁXIMAS

A continuación se relacionan los municipios donde en las últimas 24 horas se registraron temperaturas iguales o superiores a 35.0°C:

DEPARTAMENTO	MUNICIPIO
CESAR	Valledupar (36.2)
CUNDINAMARCA	Puerto Salgar (35.2)
HUILA	Villavieja (35.4),
TOLIMA	Ambalema (37.2)

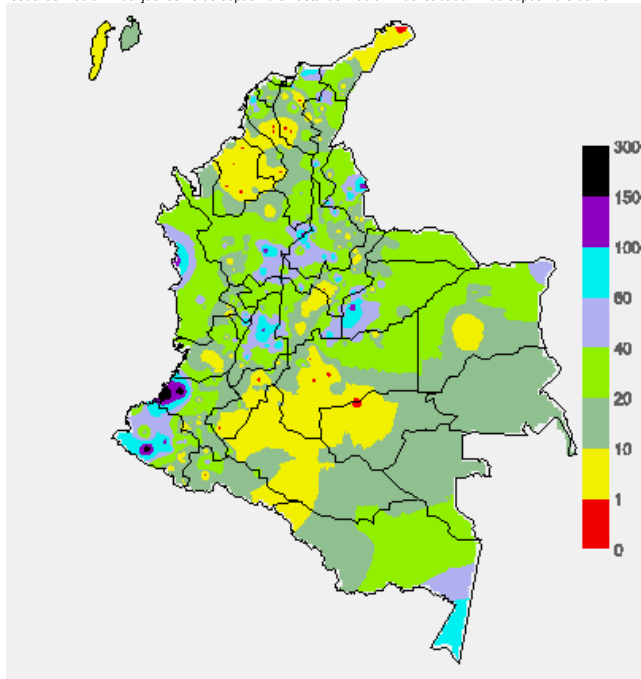
MAPA DE PRECIPITACIÓN DIARIA

Desde las 7:00 a.m. del sábado 20 hasta las 7:00 a.m. domingo 21 de septiembre de 2014.



MAPA DE PRECIPITACIÓN ACUMULADA DE LOS ÚLTIMOS 3 DÍAS

Desde las 7:00 a.m. del jueves 18 de septiembre hasta las 7:00 a.m. del sábado 21 de septiembre de 2014.



ESTADO DE LOS EMBALSES

A continuación se relacionan los volúmenes útiles diarios (expresados en porcentaje) de reservas de algunos embalses de acuerdo con información consultada en XM

ZONA	EMBALSE	VOLUMEN ÚTIL DIARIO (%)
ANTIOQUIA	MIEL I	35.00
	MIRAFLORES	81.98
	PEÑOL	70.04
	PLAYAS	74.53
	PORCE II	38.53
	PORCE III	50.33
	PUNCHINÁ	47.02
	RIOGRANDE2	68.25
	SAN LORENZO	72.58
	TRONERAS	52.66
CARIBE	URRÁ I	83.64
CENTRO	AGREGADO BOGOTÁ	63.40
	NEUSA	64.34
	SISGA	87.03
	TOMINÉ	59.95
	BETANIA	85.04
ORIENTE	MUÑA	66.78
	PRADO	44.92
	CHUZA	100.27
	ESMERALDA	97.52
VALLE DEL CAUCA	GUAVIO	98.30
	ALTO ANCHICAYÁ	27.96
	CALIMA 1	74.21
	SALVAJINA	53.68

PRONÓSTICO METEOROLÓGICO (domingo 21 y lunes 22 de septiembre de 2014)

REGIÓN	PRONÓSTICO
SABANA DE BOGOTÁ	DOMINGO: En la mañana se estiman condiciones de cielo parcialmente cubierto con tiempo seco. Hacia finales de la tarde e inicios de la noche se esperan lluvias ligeras en el Occidente y Norte tanto de la ciudad como de la Sabana. LUNES: Se prevé lluvias ligeras sobre el Norte y Occidente de la ciudad y de la Sabana, especialmente, en hora de la tarde y noche
ANDINA	DOMINGO: Durante la mañana se estiman lluvias en Antioquia, Tolima y Eje Cafetero. Hacia la tarde y noche, la nubosidad se intensificará con lluvias moderadas a fuertes en Antioquia, Santander y Boyacá; precipitaciones de ligeras a moderadas en el Eje Cafetero, Cundinamarca y Valle. LUNES: A lo largo de la jornada persistirá cielo parcialmente cubierto. Son pronosticadas precipitaciones moderadas a fuertes en Antioquia, Santander, Valle y Cauca; lluvias de ligeras a moderadas en Norte de Santander y altiplano Cundiboyacense.
CARIBE	DOMINGO: En horas de la mañana se prevé cielo entre parcial y mayormente cubierto con lluvias en sectores de La Guajira, Córdoba y Bolívar. Durante la tarde y horas de la noche, se estiman precipitaciones moderadas y fuertes sobre Córdoba, Sucre, Bolívar y Cesar; lluvias menos intensas en sectores de Magdalena. LUNES: Se prevén condiciones de cielo parcialmente cubierto la mayor parte del tiempo con precipitaciones moderadas a fuertes en Córdoba, Sucre y Bolívar; lluvias menos intensas en Magdalena, Cesar, Atlántico y Sur de la Guajira.
ARCHIPIÉLAGO DE SAN ANDRÉS, PROVIDENCIA Y SANTA CATALINA	DOMINGO: Se estima durante la jornada cielo entre seminublado y nublado con lluvias ligeras en horas de la tarde y noche. LUNES: Durante la jornada se prevé nubosidad variable con lluvia después del mediodía.
PACÍFICA	DOMINGO: Durante la mañana se esperan lluvias ligeras sobre Chocó y lloviznas en el resto de la región. En la tarde y noche se estiman precipitaciones moderadas a fuertes, con actividad eléctrica en Chocó y litoral del Valle y Cauca. LUNES: Sobre la región se presentarán condiciones mayormente cubiertas con tiempo lluvioso la mayor parte de la jornada. Se esperan lluvias moderadas a fuertes en Chocó y litoral tanto del Valle como de Cauca; precipitaciones menos intensas en el litoral de Nariño.
ORINOQUIA	DOMINGO: En la mañana se esperan condiciones secas con cielo parcialmente cubierto. A finales de la tarde y en la noche se esperan precipitaciones moderadas a fuertes en Arauca, Vichada, Meta y sectores de Casanare. LUNES: Gran parte de jornada se mantendrá con cielo parcialmente cubierto. Se estiman lluvias ligeras a moderadas en sectores de Vichada, Casanare y de Meta

CONTINUACION PRONÓSTICO

REGIÓN	PRONÓSTICO
OCEANO PACÍFICO	DOMINGO: Se esperan precipitaciones moderadas a fuertes hacia horas de la tarde y noche en el centro y Norte del océano Pacífico colombiano. LUNES: A lo largo de la jornada se mantendrá abundante nubosidad con precipitaciones entre moderadas y fuertes hacia la tarde y noche
MAR CARIBE	DOMINGO: Se esperan precipitaciones en sectores dispersos del mar Caribe colombiano a lo largo de la jornada. LUNES: Sobre el área se mantendrá abundante nubosidad con precipitaciones dispersas.
INSULAR PACÍFICA	DOMINGO: A lo largo de la jornada se esperan condiciones de cielo entre mayor a totalmente cubierto con lluvias de ligeras a moderadas en Malpelo y Gorgona. No se descarta la posibilidad de descargas eléctricas. LUNES: Se espera una jornada lluviosa con precipitaciones moderadas a fuertes en Gorgona y menos intensas en Malpelo
AMAZÓNICA	DOMINGO: Durante las horas de la mañana se esperan precipitaciones ligeras a moderadas hacia el trapezio amazónico. En la tarde y noche se presentarán lluvias moderadas a fuertes en Vaupés, Guaviare, Amazonas, Caquetá y Putumayo, incluyendo zonas de piedemonte. LUNES: Se esperan lluvias hacia finales de la tarde y en la noche sobre los departamentos de Guainía, Vaupés y Amazonas con intensidad moderada

ALERTAS VIGENTES Y PRODUCTOS ADICIONALES

Para mayor información sobre el pronóstico del estado del tiempo, informes técnicos diarios, comunicados especiales, mapas diarios de temperaturas máximas y mínimas e información diaria de precipitación se sugiere consultar los siguientes enlaces:

- [MAPA DIARIO DE TEMPERATURA MÁXIMA.](#)
- [MAPA DIARIO DE TEMPERATURA MÍNIMA](#)
- [INFORMACIÓN DIARIA DE PRECIPITACIÓN Y TEMPERATURA DE LOS PRINCIPALES AEROPUERTOS DEL PAÍS.](#)
- [MOSAICO MAPAS DE PRECIPITACIÓN DIARIA EN MILÍMETROS](#)

REGIÓN CARIBE

ALERTA NARANJA: INCENDIOS DE LA COBERTURA VEGETAL

Amenaza moderada ocurrencia de incendios de la cobertura vegetal en zonas de bosques, cultivos y pastos, localizados en los siguientes municipios y sectores aledaños

DEPARTAMENTO	MUNICIPIOS
CESAR	Curumaní, La Paz
LA GUAJIRA	Albania, Maicao

ALERTA NARANJA: DESLIZAMIENTOS DE TIERRA

Se prevé una amenaza moderada por deslizamientos de tierra áreas inestables localizadas en los departamentos:

DEPARTAMENTO	MUNICIPIOS
BOLÍVAR	Cantagallo y San Pablo.
CÓRDOBA	La Apartada
MAGDALENA	Santa Marta (Distrito Turístico).

ALERTA AMARILLA: PROBABILIDAD DE CRECIENTES SÚBITAS DE RÍOS QUE DESCENDEN DE LA SIERRA NEVADA DE SANTA MARTA.

Debido a que continúa la presencia de lluvias en la zona, se recomienda mantener la atención sobre varias corrientes de la Sierra Nevada de Santa Marta, especialmente los que vierten sus aguas a la Ciénaga Grande de Santa Marta, como son Quebrada la Aguja, río Frio, río Sevilla, río Tucurín, río Aracataca, río Piedras y el Río San Sebastián o Fundación, ante la posibilidad de crecientes súbitas. Dicha recomendación se extiende también a lo largo de las cuencas altas, medias y bajas de los ríos Minca, Manzanares, Piedras y Mendihaica. Se destaca que en el momento no se está causando ninguna afectación

ALERTA AMARILLA: CRECIENTES SÚBITAS RÍOS CUENCA DEL CATATUMBO

Se mantiene esta alerta dado que el paso de una Onda Tropical que avanza por el Este del país ha generado lluvias de carácter entre moderadas y fuertes sobre sectores del departamento Norte de Santander que podrían generar incrementos súbitos en ríos tales como Catatumbo, Tibú, Sardinata, Zulía, Pamplonita y Táchira.

REGIÓN ANDINA

ALERTA NARANJA: INCENDIOS DE LA COBERTURA VEGETAL

Amenaza alta de ocurrencia de incendios de la cobertura vegetal en zonas de bosques, cultivos y pastos, localizados en los siguientes municipios y sectores aledaños:

DEPARTAMENTO	MUNICIPIOS
BOYACA	Samacá, Siachoque, Susacón, Toca.
CAUCA	Caldono, Caloto, Cajibío, Corinto, Jambaló, Puerto Tejada, Silvia, Toribio y Miranda.
HUILA	Agrado, Neiva, Paicol
TOLIMA	Coyaima, Icononzo, Natagaima, Ortega, Purificación, Rovira, San Antonio, San Luis, Suárez
VALLE DEL CAUCA	Andalucía, Buga, Bugalagrande, Cali, Ginebra., Caicedonia, Florida, Guacarí, Jamundí, Palmira, Pradera, Restrepo, Ríofrío, San Pedro, Trujillo, Tuluá, Vijes, Yotoco y Yumbo.

Especial atención ameritan los Parques Nacionales Naturales de Las Hermosas y Los Nevados.

ALERTA NARANJA: DESLIZAMIENTOS DE TIERRA

Se prevé una amenaza moderada por deslizamientos de tierra áreas inestables localizadas en los departamentos:

DEPARTAMENTO	MUNICIPIOS
ANTIOQUIA	Abejorral, Alejandría, Argelia, Briceño, Caracolí, Carolina, Carmen De Viboral, Cisneros, Cocorná, Concepción, Gómez Plata, Granada, Guatapé, Ituango, La Unión, Maceo, Nariño, Remedios, Santa Rosa De Osos, San Carlos, Santo Domingo, San Roque, San Rafael, San Luis y San Francisco, Sonsón, Valdivia, Yarumal, Yolombó y Yondó (Casabe).
BOYACA	Muzo y Pajarito
CALDAS	La Victoria, Manzanares, Marquetalia, Norcasia, Pensilvania y Samaná.
CUNDINAMARCA	Agua de Dios, Arbeláez, Cucunubá, Fusagasugá, Guachetá, Girardot, Nilo, Pandí, Ricaurte, San Bernardo
QUINDÍO	Salento
SANTANDER	Barrancabermeja, Chima, Cimitarra, Contratación, El Guacamayo, Guadalupe, Landázuri, Puerto Parra, Puerto Wilches, Sabana De Torres, Santa Helena Del Opón y Simacota.
TOLIMA	Carmen De Apicalá, Cunday, Fresno, Ibagué, Melgar, Murillo y Piedras.

REGIÓN PACÍFICA

ALERTA ROJA: DESLIZAMIENTOS DE TIERRA

Se prevé una amenaza alta por deslizamientos de tierra áreas inestables localizadas en los departamentos

DEPARTAMENTO	MUNICIPIOS
CAUCA	El Tambo y Timbiquí.
NARIÑO	Barbacoas y Ricaurte

ALERTA NARANJA: DESLIZAMIENTOS DE TIERRA

Se prevé una amenaza moderada por deslizamientos de tierra áreas inestables localizadas en los departamentos:

DEPARTAMENTO	MUNICIPIOS
CAUCA	Guapi y López .
CHOCO	Alto Baudó (Pie De Pato), Atrato (Yuto), Bagadó, Bahía Solano (Mutis), Bajo Baudó (Pizarro), Bojayá (Bellavista), Cértegui, Condoto, El Cantón Del San Pablo (Managr*), Istmina, Lloró, Medio Atrato (Betú), Medio Baudó(Boca De Pepú), Medio San Juan (Andagoya), Nóvita, Nuquí, Quibdó, Río Iró (Santa Rita), Río Quito (Paimad*4), San José Del Palmar, Sipí, Tadó, Unión Panamericana (Animas).
NARIÑO	Samaniego, Tumaco, Roberto Payán (San José), Maguí (Payán), La Llanada y Mallama (Piedrancha).
VALLE DEL CAUCA	Buenaventura.

REGIÓN ORINOQUIA

ALERTA NARANJA: DESLIZAMIENTOS DE TIERRA

Se prevé una amenaza moderada por deslizamientos de tierra áreas inestables localizadas en los departamentos:

DEPARTAMENTO	MUNICIPIOS
CASANARE	Aguazul, Chameza y Tauramena.
CUNDINAMARCA	Medina
META	Cubarral .

ALERTA AMARILLA: INCREMENTO EN EL NIVEL DEL RIO ARAUCA

Para la mañana de hoy, se mantiene alerta amarilla en el río Arauca debido que se espera, como consecuencia del paso de una Onda Tropical del Este, y que nos podría dejar volúmenes de precipitaciones en la zona durante los próximos días, por lo que no se descartan oscilaciones en el nivel del río Arauca con valores fluctuando dentro de la franja de medios a altos.

REGIÓN AMAZÓNICA

CONDICIONES NORMALES

MAR CARIBE

CONDICIONES NORMALES

OCÉANO PACÍFICO

CONDICIONES NORMALES

Omar FRANCO TORRES, Director General
Christian EUSCATEGUI COLLAZOS, Jefe Oficina del Servicio de Pronósticos y Alertas

Profesionales en turno:
Alejandro URIBE, Oscar MARTINEZ, Carlos Alfonso ORTEGON, Gloria ARANGO, Mauricio TORRES
Internet: <http://www.ideam.gov.co>
Correos electrónicos: servicio@ideam.gov.co, alertas@ideam.gov.co
Calle 25d# 96b-70, piso 3. Bogotá, D.C.
Teléfono: 3527160 ext. 1334-1336.

Siganos en: Twitter: @IDEAMColombia; Facebook: www.facebook.com/ideam.instituto
YouTube: Canal de Instituto IDEAM / <http://www.youtube.com/user/InstitutoIDEAM>

ALERTA ROJA. PARA TOMAR ACCIÓN Advierte a los sistemas de prevención y atención de desastres sobre la amenaza que puede ocasionar un fenómeno con efectos adversos sobre la población, el cual requiere la atención inmediata por parte de la población y de los cuerpos de atención y socorro. Se emite una alerta sólo cuando la identificación de un evento extraordinario indique la probabilidad de amenaza inminente y cuando la gravedad del fenómeno implique la movilización de personas y equipos, interrumpiendo el normal desarrollo de sus actividades cotidianas.

ALERTA NARANJA. PARA PREPARARSE Indica la presencia de un fenómeno. No implica amenaza inmediata y como tanto es catalogado como un mensaje para informarse y prepararse. El aviso implica vigilancia continua ya que las condiciones son propicias para el desarrollo de un fenómeno, sin que se requiera permanecer alerta.

ALERTA AMARILLA. PARA INFORMARSE Es un mensaje oficial por el cual se difunde información. Por lo regular se refiere a eventos observados, reportados o registrados y puede contener algunos elementos de pronóstico a manera de orientación. Por sus características pretéritas y futuras difiere del aviso y de la alerta, y por lo general no está encaminado a alertar sino a informar.

CONDICIONES NORMALES Indica que no existe ninguna clase de alerta para la región o zona mencionada.

°C: grados Celsius; m: metros; mm: milímetros; msnm: metros sobre nivel del mar;

Km/h: kilómetros sobre hora

GOES: Geostationary Operational Environmental Satellites (Satélite Geoestacionario Operacional Ambiental).

GOES-13 es el designado GOES-Este, localizado en 75° W sobre el ecuador geográfico.

HLC: hora local colombiana

PNN: Parque Nacional Natural; SFF: Santuario de Fauna y Flora